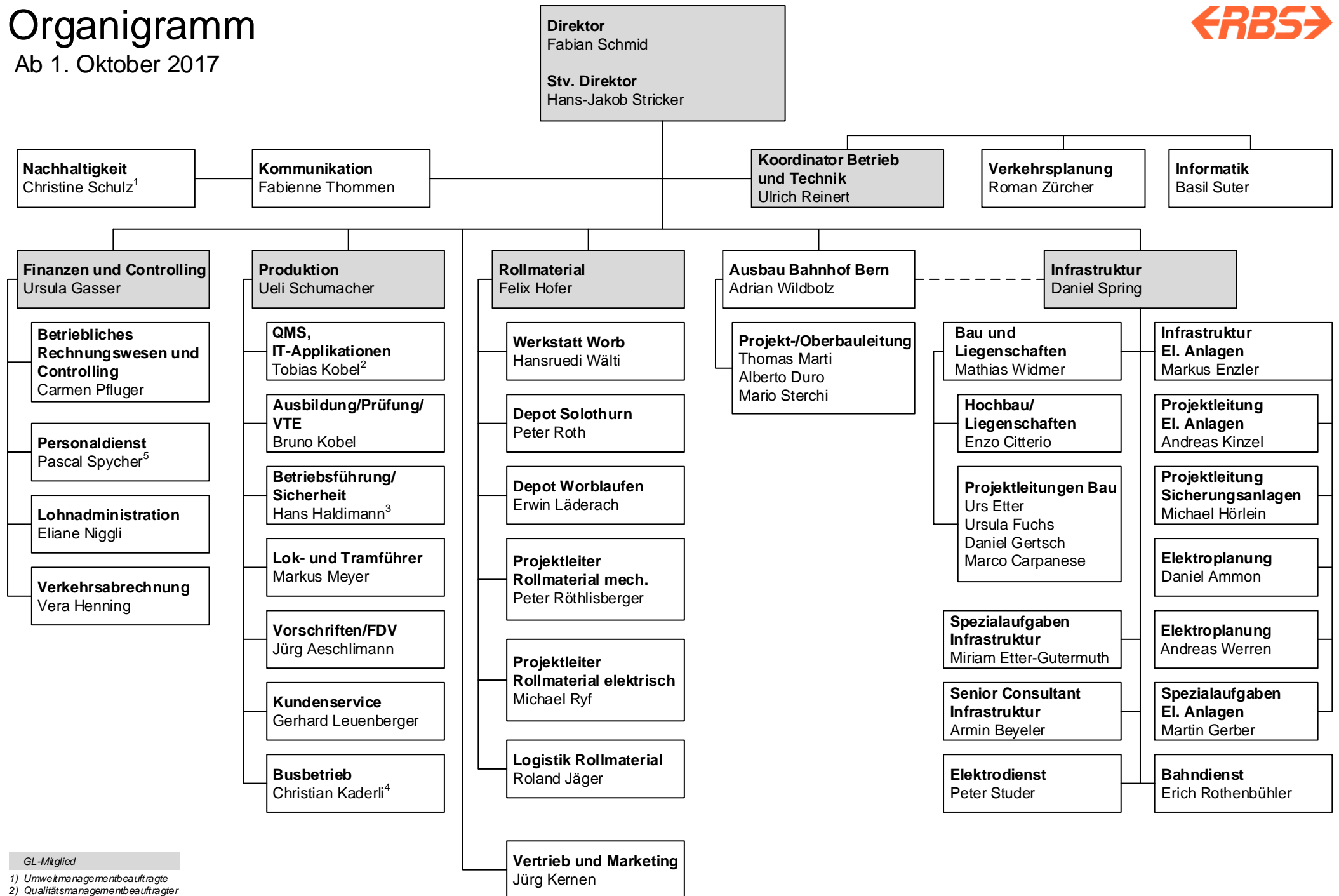


Organigramm

Ab 1. Oktober 2017



GL-Mitglied

- 1) Umweltmanagementbeauftragte
- 2) Qualitätsmanagementbeauftragte
- 3) Sicherheitsbeauftragter Bahn
- 4) Sicherheitsbeauftragter Bus
- 5) Datenschutzbeauftragter