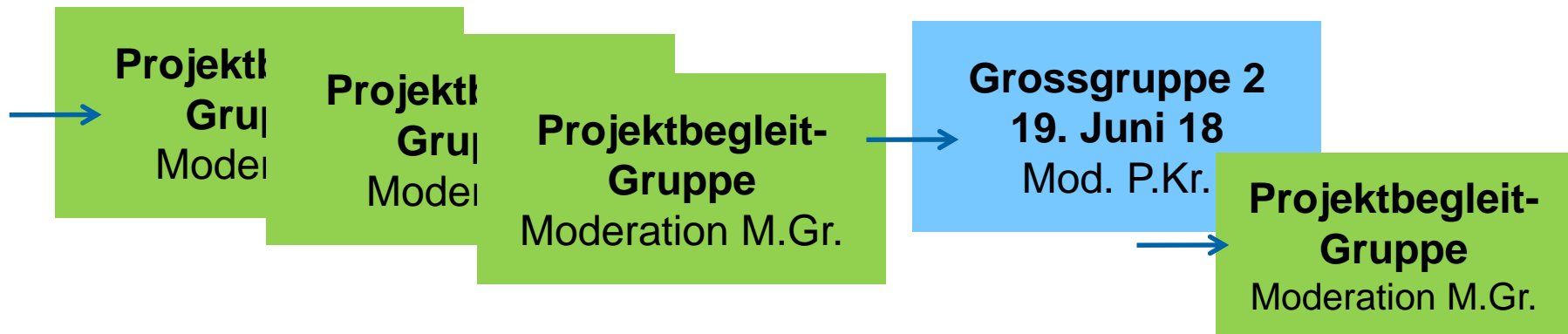
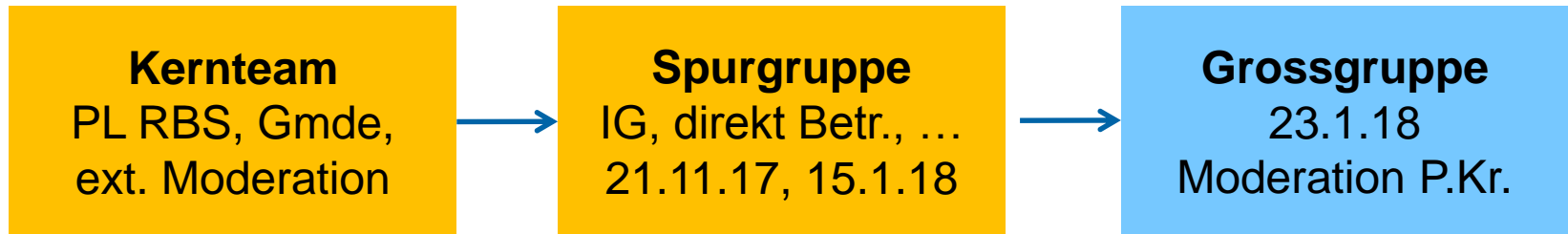


Mitwirkungsanlass
zum geplanten RBS-Depot

Herzlich willkommen!

Mitwirkungsanlass Geplantes RBS-Depot, 23.1.18

Gesamtprozess Phase 1 bis Architekturwettbewerb



Programm

- Wer im Raum ist.
- Stand der Dinge
 - Gemeinde Bätterkinden
 - Projektleiter RBS
 - IG
 - Markus Grossenbacher zur Projektbegleitgruppe.
- Tischdialoge
- Die wichtigsten Rückmeldungen
- Die Projektbegleitgruppe
- Wie weiter?

Stand der Dinge

Beat Linder,
Gemeindepräsident Bätterkinden

Stand der Dinge



Mathias Widmer,
Projektleiter «neues RBS-Depot»

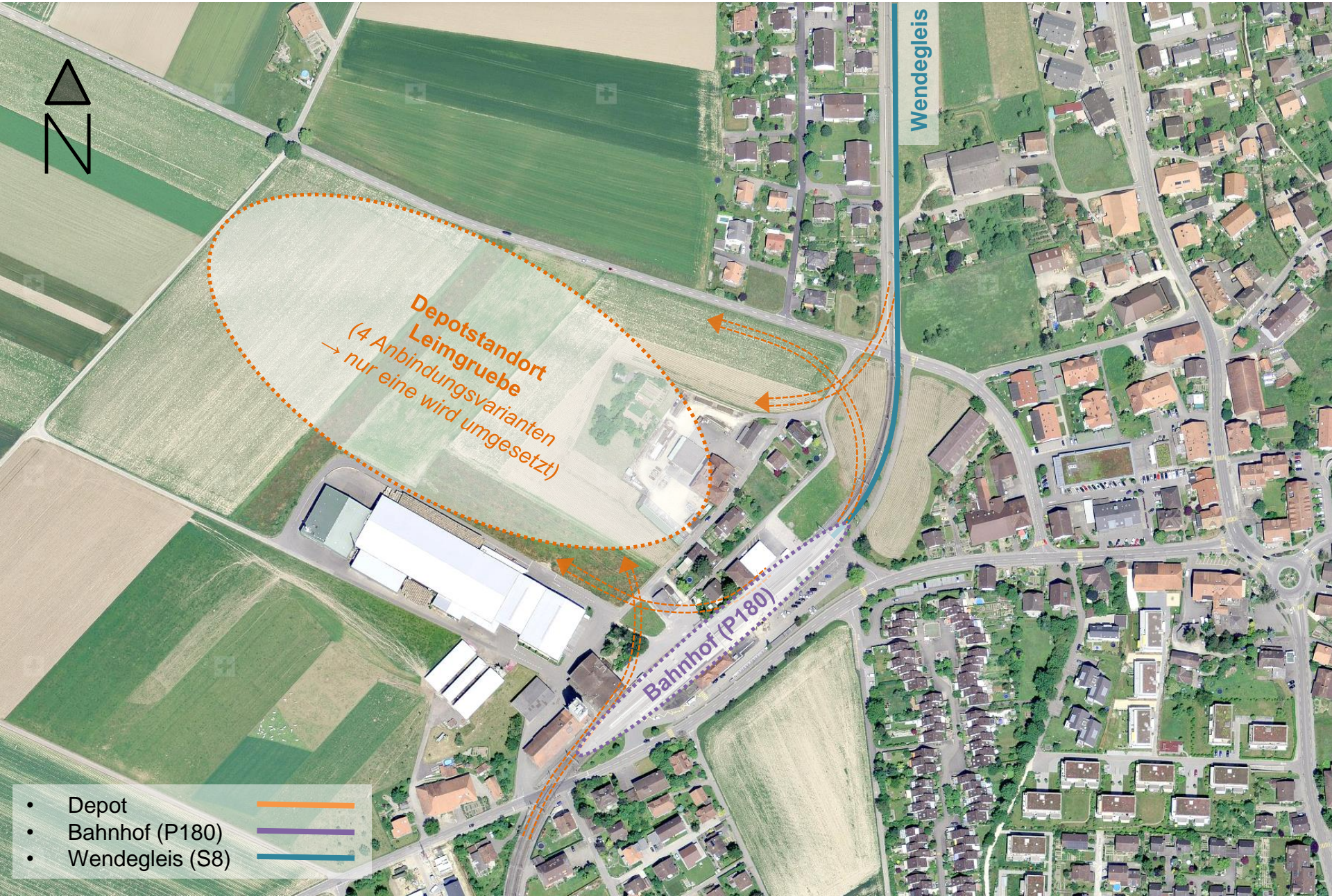
Inhalt

- **Auftrag RBS**
- Ausgangslage (Richtplaneintrag 2017)
- Projektbegleitgruppe
- Stand der Planung
- Termine

Auftrag RBS

Ausbauschritte 2020 / 2025 → Bestandteil Bundesbeschluss STEP 2025

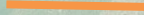
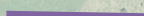
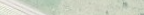
- Verlängerung S8 halbstündlich nach Bätterkinden sowie integraler Viertelstundentakt RE tagsüber (Horizont 2020)
 - Doppelspurausbau Grafenried-Jegenstorf
 - Ausbau Bätterkinden-Büren zum Hof
 - Bau Wendegleis Bätterkinden
- Verlängerung RE-Züge von 120m auf 180m (Horizont 2025)
 - Ausbau sämtlicher RE-Bahnhöfe auf 180m
 - Bau Abstellanlage für zusätzliches Rollmaterial
 - Ersatz Depot Solothurn infolge Ausbau Bahnhof } → neues Depot



**Depotstandort
Leimgruebe**
(4 Anbindungsvarianten
→ nur eine wird umgesetzt)

Bahnhof (P180)

Wendegleis

- Depot 
- Bahnhof (P180) 
- Wendegleis (S8) 

Inhalt

- Auftrag RBS
- **Ausgangslage (Richtplaneintrag 2017)**
- Projektbegleitgruppe
- Stand der Planung
- Termine

Ausgangslage: Auszüge aus Richtplancontrolling 16

Richtplananpassungen `16: Erläuterungen Massnahme B_04 (Bätterkinden, RBS-Depot Leimgrube)

- *«Die vorgenommene räumliche Interessenabwägung hat ergeben, dass noch nicht alle räumlichen Konflikte bereinigt werden konnten. Entsprechend wird das Vorhaben mit Koordinationsstand **Zwischenergebnis** in das Massnahmenblatt B_04 aufgenommen.»*

Ausgangslage: Auszüge aus Richtplancontrolling 16

Definition «Zwischenergebnis» aus Richtplan 2030 vom 05.07.2017

«Massnahmen, welche als Zwischenergebnis eingestuft sind, betreffen raumwirksame Tätigkeiten, die noch nicht aufeinander abgestimmt sind. Es können klare Aussagen zu den weiteren Abstimmungsschritten gemacht werden, insbesondere, was vorzukehren ist, damit eine zeitgerechte Abstimmung erreicht werden kann.»

Ausgangslage: Auszüge aus Richtplancontrolling 16

«Damit das Vorhaben den Koordinationsstand Festsetzung erreichen kann, sind folgende Nachweise zur räumlichen Abstimmung durch den RBS zu erbringen:»

- *Klärung der technischen Machbarkeit und Anbindung an das Schienennetz. Dabei ist die Erschliessung auf der Strasse zu berücksichtigen und die Auswirkungen auf die Bahnübergänge «Bahnhofstrasse» und «Kyburgstrasse» zu minimieren. Die Auswirkungen auf die Fuss-, Schul- und Wanderwege sind mit geeigneten Massnahmen auf ein Minimum zu reduzieren. Dies betrifft insbesondere den für den ortsinternen Langsamverkehr wichtigen Bahnübergang «Kyburgstrasse».*
- *Umgang mit der offenen Bachführung am nördlichen Rand der Überbauung.*
- *Auseinandersetzung mit dem Thema offener Landschaftsraum im «Bätterchindefeld».*

Ausgangslage: Auszüge aus Richtplancontrolling 16

Richtplananpassungen `16: Mitwirkungsbericht:

- *«Die Auswertung der Mitwirkung hat viele Aspekte und Fragen aufgezeigt, die in der Weiterbearbeitung des Projekts genau betrachtet und geklärt werden müssen. Sie zeigt jedoch **keine grundsätzlich neuen Aspekte auf, aufgrund deren die Standortevaluation, die weder von den kantonalen Stellen noch vom Bund in Zweifel gezogen wurde, neu aufgerollt werden müsste.** Zudem hat der Grosse Rat am 24. Januar 2017 die Motion «RBS-Depot Bätterkinden: Betroffene und Verbände endlich ernst nehmen» abgelehnt, mit der eine neue Standortevaluation gefordert wurde.»*

Ausgangslage: Was bedeutet Richtplaneintrag für die Projektbegleitgruppe?

→ **Präzisierung nach Rückfrage bei AGR:**

«Mit der Aufnahme im kantonalen Richtplan haben wir den Standort im Prinzip bestätigt. Eine Streichung ist theoretisch zwar noch möglich – aber aus unserer Sicht nur, wenn die weiteren Projektabklärungen aufzeigen, dass der Standort technisch oder wegen Konflikten mit Gesetzesbestimmungen nicht realisierbar ist.»

Antrag Festsetzung

Koordinationsstand «Festsetzung» wird angestrebt. Antrag für Sommer 2018 vorgesehen.

→ Die Änderung des Koordinationsstands erfolgt nicht mehr durch den Regierungsrat sondern durch den JGK-Direktor.

Ausgangslage: Was bedeutet der Richtplaneintrag für das weitere Vorgehen?

- Zwischenergebnis/Festsetzung im kant. Richtplan \neq Baugenehmigung
- Plangenehmigungsverfahren (Baugesuch) mit Einsprachemöglichkeit folgt ca. 2020. Federführende Behörde ist das Bundesamt für Verkehr.
- Offene Punkte (vgl. vorherige Folien) müssen für eine «Festsetzung» beantwortet werden
- Mit einem festgesetzten Standort zeigt der Kanton, wie nach erfolgter Interessenabwägung die raumwirksamen Tätigkeiten aufeinander abgestimmt sind. Er legt damit die Interessen der kantonalen Raumordnungspolitik (öffentliche Interessen) fest und bestimmt die weitere Planung. Der Richtplan ist für die Behörden verbindlich.

Inhalt

- Auftrag RBS
- Ausgangslage (Richtplaneintrag 2017)
- **Projektbegleitgruppe**
- Stand der Planung
- Termine

Projektbegleitgruppe: Ziel

- In der Projektbegleitgruppe soll der direkte Dialog zwischen dem RBS und den Direktbetroffenen (Gemeinde, Anwohnende, Gesamtbevölkerung etc.) sichergestellt werden
- Aktive Mitarbeit und einbringen von Bedürfnissen, Ideen, Problemen, kritischen Stimmen etc. die in der Planung berücksichtigt werden sollen
- Gemeinsame Planung mit Abstimmen des Projekts auf Gemeinde und direkte Umgebung
- Begleitung des Projekts von der Planung, Ausführung, Inbetriebnahme bis Betrieb
- Die Möglichkeit zum direkten Austausch fördert das gegenseitige Verständnis für die Anliegen der Beteiligten und Betroffenen und sorgt für eine gute Koordination und Abstimmung

Projektbegleitgruppe: Themen

technische Machbarkeit

Erschliessung Strasse

Gleisanbindung

Landschaftsraum

Emissionen

Bachumlegung

Langsamverkehr
(Schulwege etc.)

Bahnhof
Perron 180m

Unterführung Bahnhof

?????

Bahnübergänge

Fragen, Anregungen, Auflagen
aus Mitwirkung kantonalen Richtplan

Wendegleis

Groblayout der Anlage

Inhalt

- Auftrag RBS
- Ausgangslage (Richtplaneintrag 2017)
- Projektbegleitgruppe
- **Stand der Planung**
- Termine

Stand der Planung:

→ Vorbereitung Entscheidungsgrundlagen für Projektbegleitgruppe und nächste Projektphase. Keine Vorentscheide gefällt.

- Organisation/Aufbau Spur- und Projektbegleitgruppe
- Studium der vier Anbindungsvarianten (grobe Trassierungen)
- Abklärungen zu offenen Punkten/Anregungen aus Mitwirkung Richtplanverfahren (Bsp. Umlegung Entenbach, Landschaftskammer Bätterchindfeld, Anregungen alternative Varianten in Leimgrube etc.)
- Machbarkeitsabklärungen Wendegleis
- Vorbereitung Wettbewerbsprozess

Inhalt

- Auftrag RBS
- Ausgangslage (Richtplaneintrag 2017)
- Projektbegleitgruppe
- Stand der Planung
- **Termine**

Termine

- 23. Januar 2018 1. Grossgruppenanlass
- Feb.-Jun. 2018 4-5 Workshops Projektbegleitgruppe
- 19. Juni 2018 2. Grossgruppenanlass

- ab Sommer 18 Architekturwettbewerb
- Sommer 18 Antrag Festsetzung im kantonalen Richtplan
- 2019-2020 Bauprojekt
- 2020 PGV-Eingabe
- 2022-2023 Realisierung
- Ende 2023 Inbetriebnahme

IG Bätterkinden

Mitwirkungsanlass RBS Depot vom 23. Januar 2018

Rückblick

- Standort sehr umstritten, nicht definitiv im Richtplan
- Sehr knapp abgelehnte Motion im Grossrat
- Viele Auflagen an den RBS, die noch erfüllt werden müssen
- Standortwahl bleibt trotz Studie willkürlich und nicht nachvollziehbar

Bedeutung für die Gemeinde

- Verschwendung von guter Landw./Industrie/Gewerbefläche
- Zentrumslasten ohne Mehrwert
- Zerschneidung von Strassen / Verkehrswegen
- Abwertung des Landschaftsbildes
- Auswirkungen bei späterem Ausbau sind nicht absehbar

Risiken und Nebenwirkungen

- Grosse Zunahme von
 - Bahnverkehr (Personenzüge / Rangierbewegungen / Unterhaltsfahrten)
 - Individualverkehr (Mitarbeiter / Anlieferung Depot)
 - Lärm und Lichtemissionen, insbesondere während der Nacht
 - Schliesszeiten der Barrieren
- Definitive Erschliessung mit Strasse und Schiene, sowie genauer Standort noch nicht definiert -> viele Risiken sind noch unbekannt und nicht erfassbar
- Gesamtbetrachtung Wendegleis / Bahnhofumbau / Depot, Integration bestehender Bahndienststützpunkt fehlt bis heute
- Passive Haltung der Behörde

Rolle der IG Bätterkinden

- Interessensvertretung sowohl der gesamten Bevölkerung Bätterkindens wie auch der direkt betroffenen Anwohner
- Kritische Betrachtung des laufenden Prozesses mit entsprechender proaktiver Einflussnahme
- Finden einer Lösung, die den Aspekten des RBS und der Wohn- und Lebensqualität gerecht wird
 - > Mitarbeit in der Projektbegleitgruppe um den obigen Anforderungen gerecht werden zu können. Dies, sofern die Spielregeln den Werten der IG Bätterkinden entsprechen

Wir bleiben dran, der
Spatenstich ist noch nicht
vollzogen



Stand der Dinge

Markus Grossenbacher,
Alt-Regierungsstatthalter und
Moderator Projektbegleitgruppe

Tischdialoge

Gesprächsregeln

- sich auf das Wesentliche konzentrieren
- sich aktiv einbringen
- Ideen verlinken und verbinden
- auf die Tischdecken schreiben, zeichnen, skizzieren

Tischdialoge

Gastgeber / Gastgeberin

- Heissen ihre Gäste willkommen
- Erinnern ihre Gäste daran, wichtige Ideen auf das Tischpapier zu schreiben oder zu zeichnen
- Bleiben über alle Runden an ihrem Tisch
- Teilen den neuen Gästen kurz die wichtigsten Erkenntnisse aus der Vorrunde mit und lassen die Gäste auch kurz berichten

1. Runde

Was von dem, was wir gehört haben, ist uns besonders wichtig?

Was muss zusätzlich geklärt werden?

Was muss passieren?

Was darf nicht passieren?

Was geben wir der Projektbegleitgruppe mit?

2. Runde

Gastgeber/in zeigt kurz auf, was in der ersten Runde genannt wurde. Die neu dazu Gekommenen ergänzen. Danach diskutieren Sie bitte weiter:

Was von dem, was wir gehört haben, ist uns besonders wichtig?

Was muss zusätzlich geklärt werden?

Was muss passieren?

Was darf nicht passieren?

Was geben wir der Projektbegleitgruppe mit?

3. Runde

Gastgeber/in zeigt kurz auf, was in den ersten beiden Runde genannt wurde. Die neu dazu Gekommenen ergänzen. Danach diskutieren Sie bitte weiter.

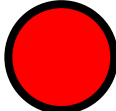
Alles was auf den Tischtüchern steht bleibt erhalten. Einigen Sie sich aber bitte zusammen:

Welches sind die drei wichtigsten Punkte die wir der Projektbegleitgruppe mitgeben?

Schreiben Sie bitte diese drei Punkte auf die dafür verteilten Streifen.

Wertung

Bitte bewerten Sie ganz persönlich, welche der gesammelten Hinweise für Sie am wichtigsten sind:

Alle Bätterkinder und Bätterkinderinnen verwenden dazu die roten Punkte. 

Alle anderen verwenden bitte die orangen Punkte. 

Vorschlag Zusammensetzung Projektbegleitgruppe

	<i>optional</i>	<i>ständig</i>
Projektleitung/Protokollführung		2
RBS	2	3
Gemeinde Bätterkinden		4
Burgergemeinde Bätterkinden		2
Kanton Bern	2-3	1
Direktbetroffene		8
IG Bätterkinden		3
Schulleiter		1
Planungsbüros	2-3	2

Wie weiter?

**Vielen Dank für Ihre
Mitarbeit!**