

zukunft **bahnhof bern**

Herzlich willkommen!



5. Sitzung Begleitgruppe ZBB
25. März 2019

ZBB – Zukunft Bahnhof Bern ist ein Gemeinschaftsprojekt von Kanton Bern, Kanton Solothurn, Stadt Bern, SBB, RBS, BLS AG, BERNMOBIL, PostAuto Schweiz AG, Die Post, Grosse Schanze AG, Bürgergemeinde Bern

Agenda

- Aktennotiz vom 23. Oktober 2018
- RBS: Stand Arbeiten sowie Ausblick nächste Bauphasen
- SBB: Stand Arbeiten sowie Ausblick nächste Bauphasen
- Tag der offenen Baustelle
- Rückmeldungen der Begleitgruppe

Ausbau Bahnhof Bern RBS

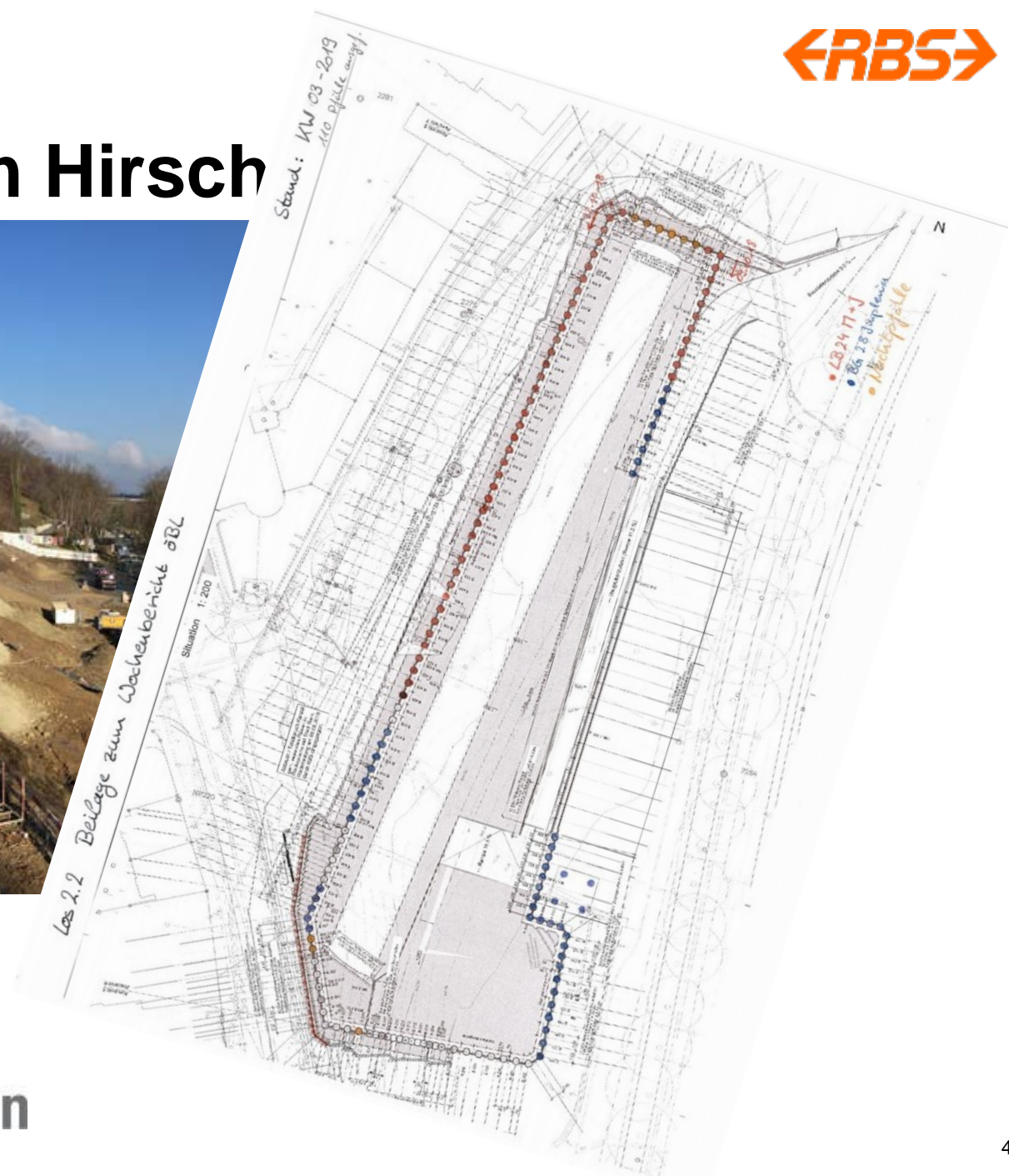
Begleitgruppensitzung ZBB

Montag, 25. März 2019

Adrian Wildbolz

Gesamtprojektleiter Ausbau Bahnhof Bern RBS

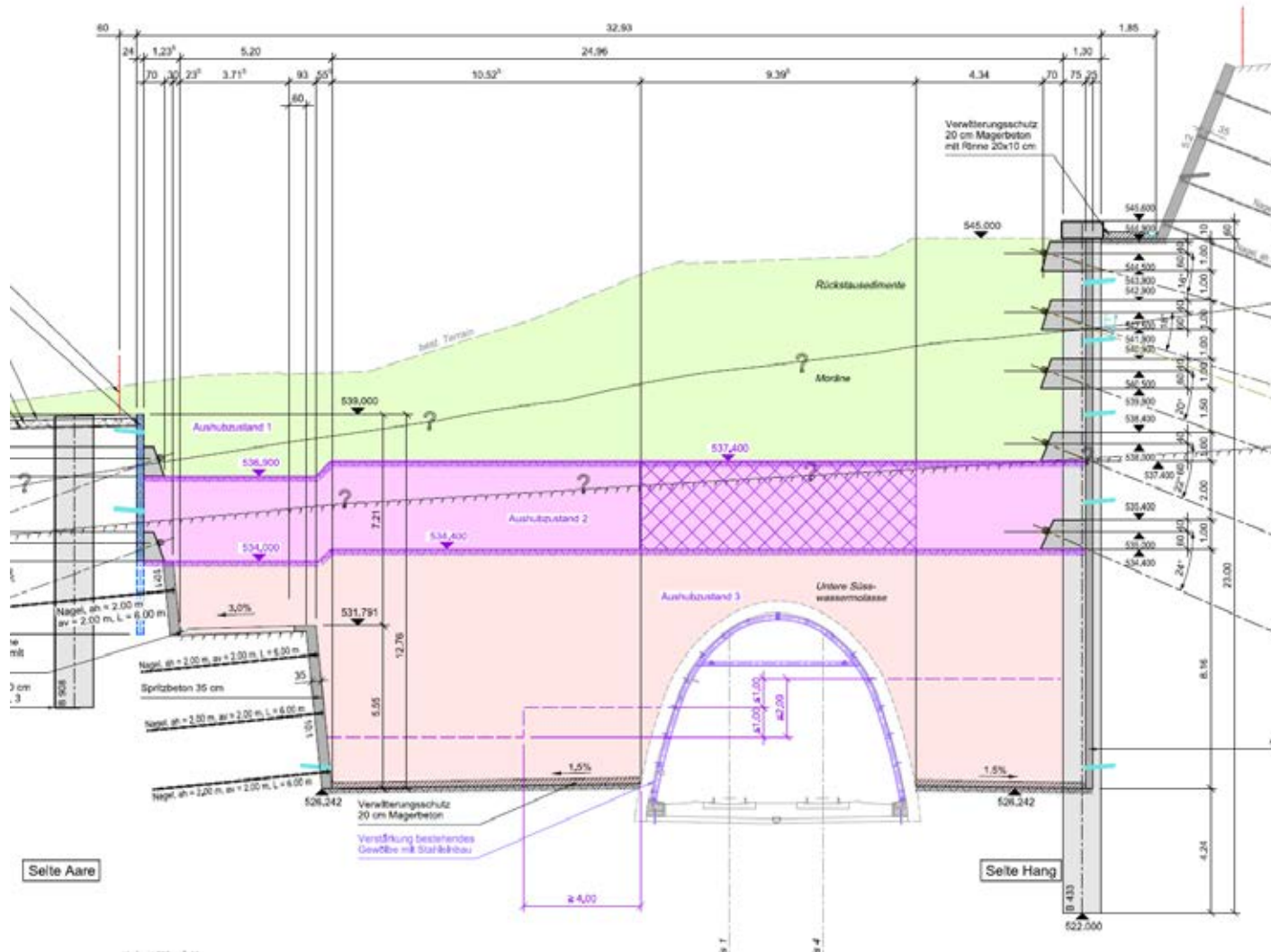
Bauarbeiten im Hirsch



Bauarbeiten im Schanzenentunnel



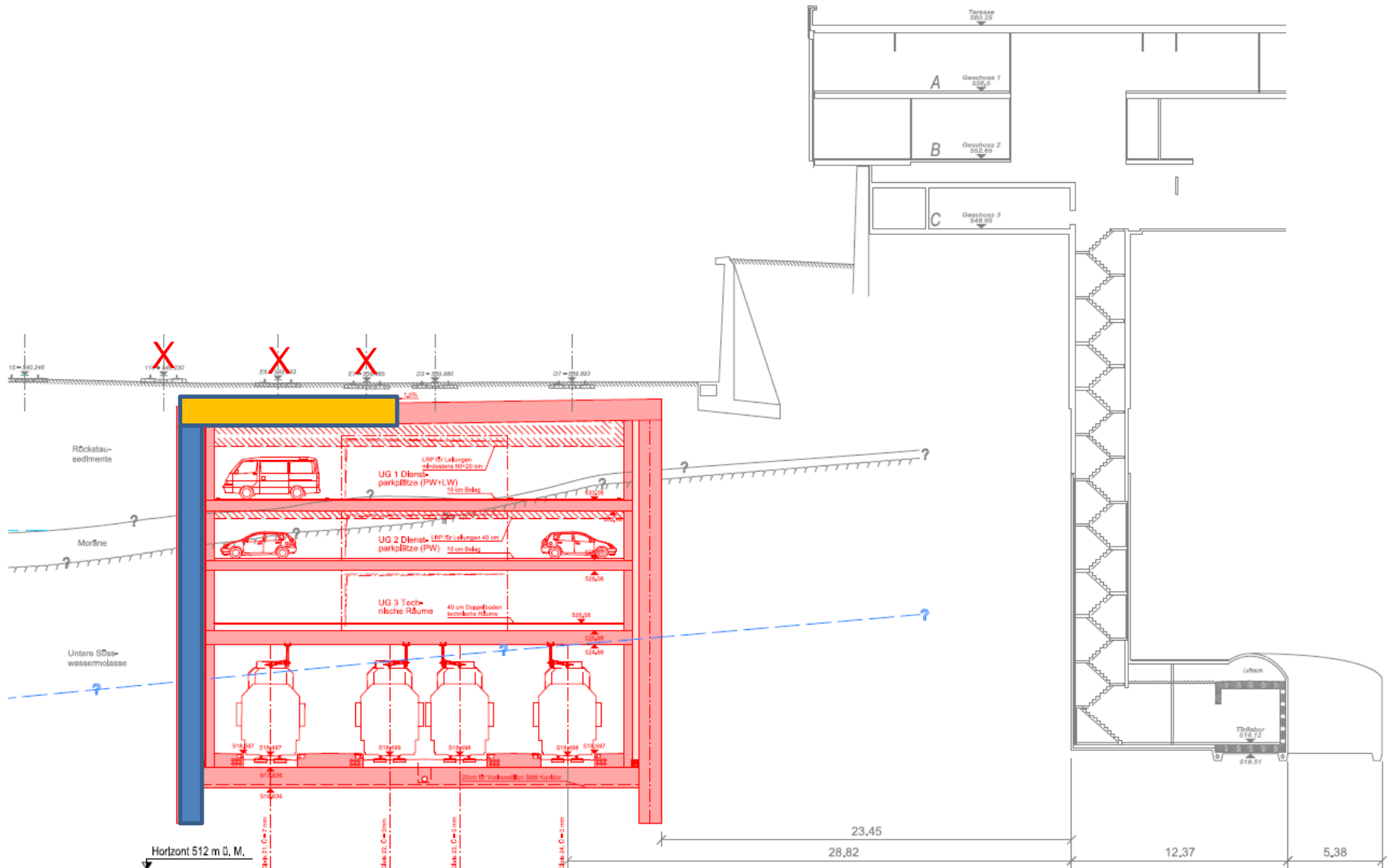
Baugrube Wildpark, Querprofil Bierhübeli



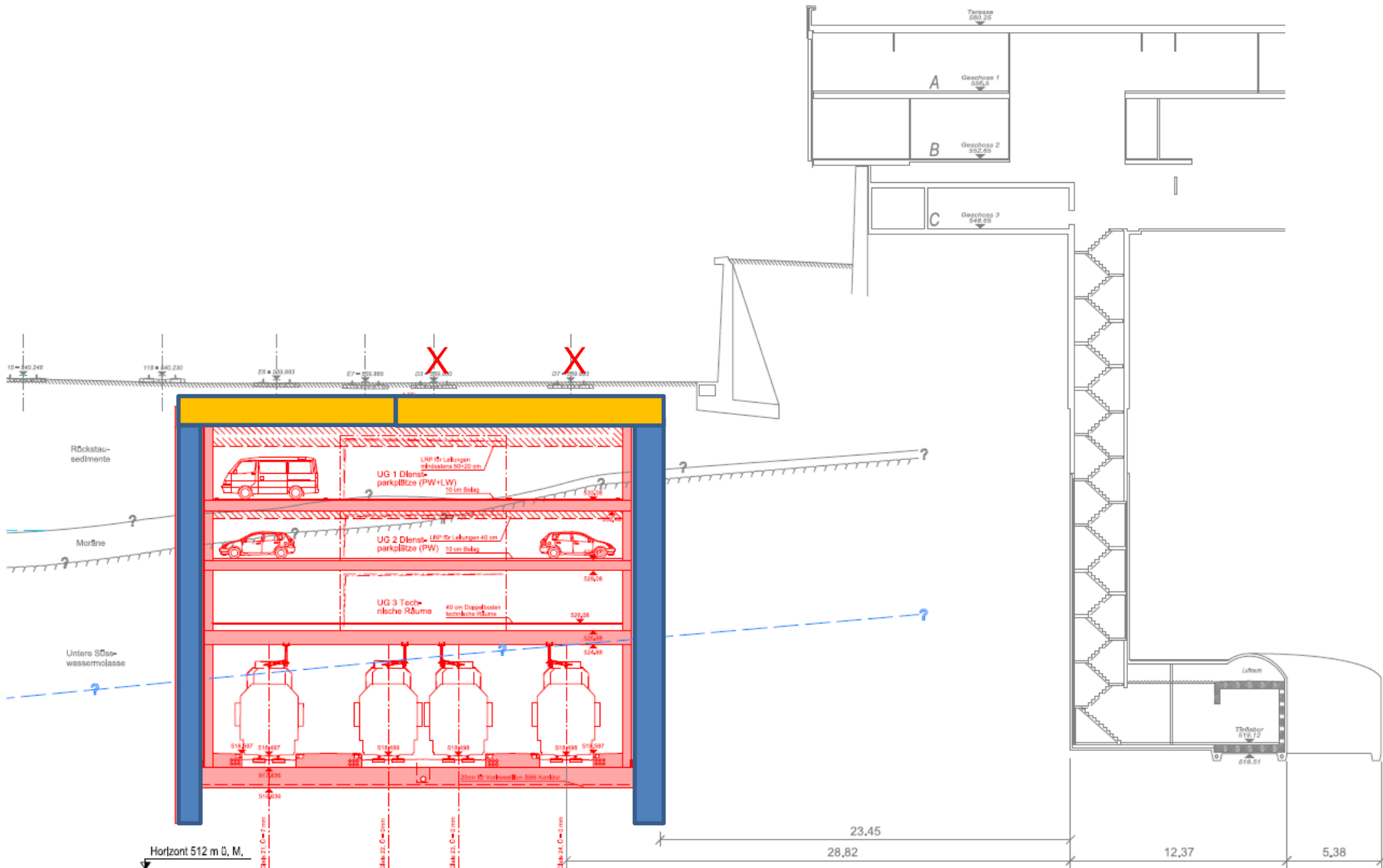
aktuelle Arbeiten Hirschenpark

- Erstellung der Baugrubenabschlüsse
- Baugrubenaushub: bis Sommer 2020
- anschliessend:
Tunnelbau in Richtung Bahnhof

Eilgutareal – Querprofil



Eilgutareal – Querprofil



Bauarbeiten im Eilgut



Bauarbeiten im Eilgut



Bauarbeiten im Eilgut

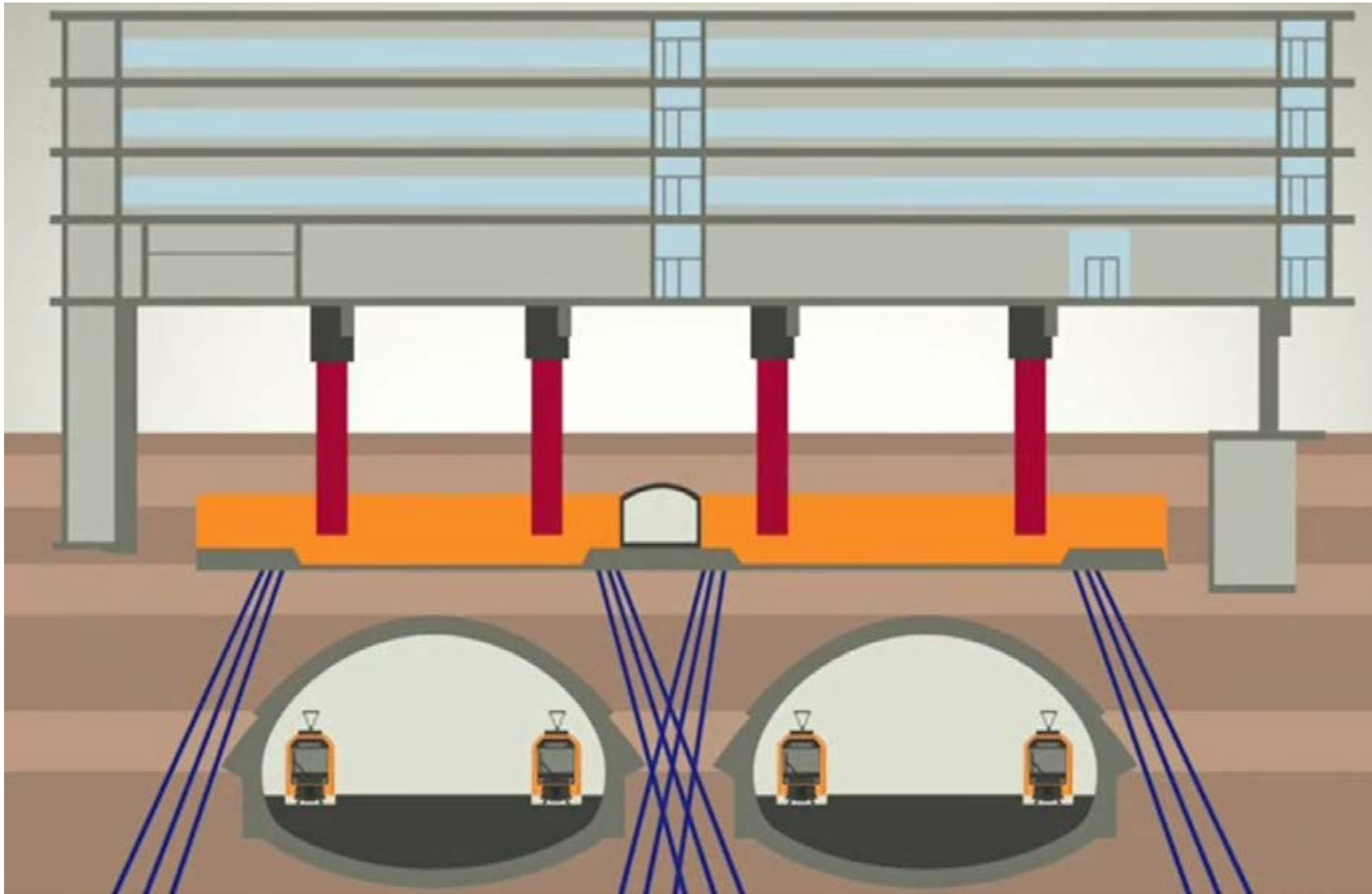


aktuelle Arbeiten Eilgut

- Deckelbau 1. Etappe: abgeschlossen
- Deckelbau 2. Etappe:
Mai 2019 – Ende 2019
- Deckelbau 3. Etappe:
Frühjahr 2020 – Ende 2020

PostParc Mitte



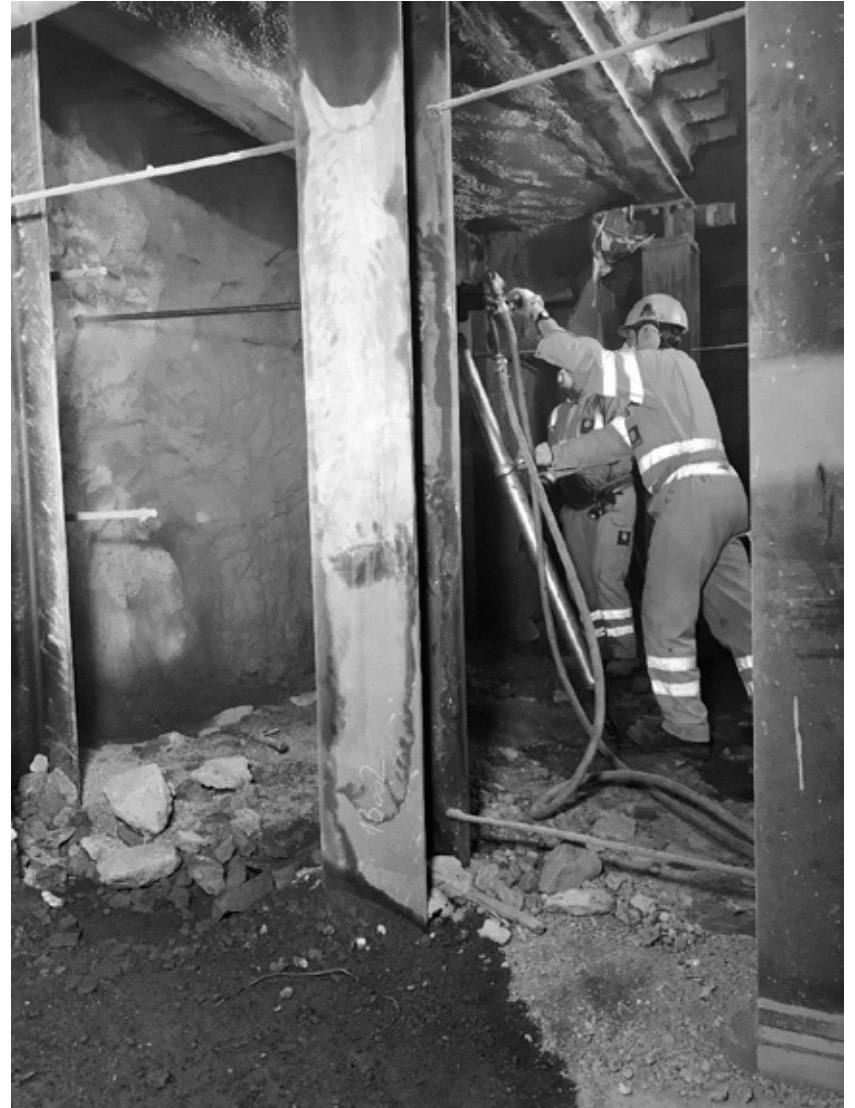


zukunft **bahnhof bern**

Bauarbeiten im Posttunnel

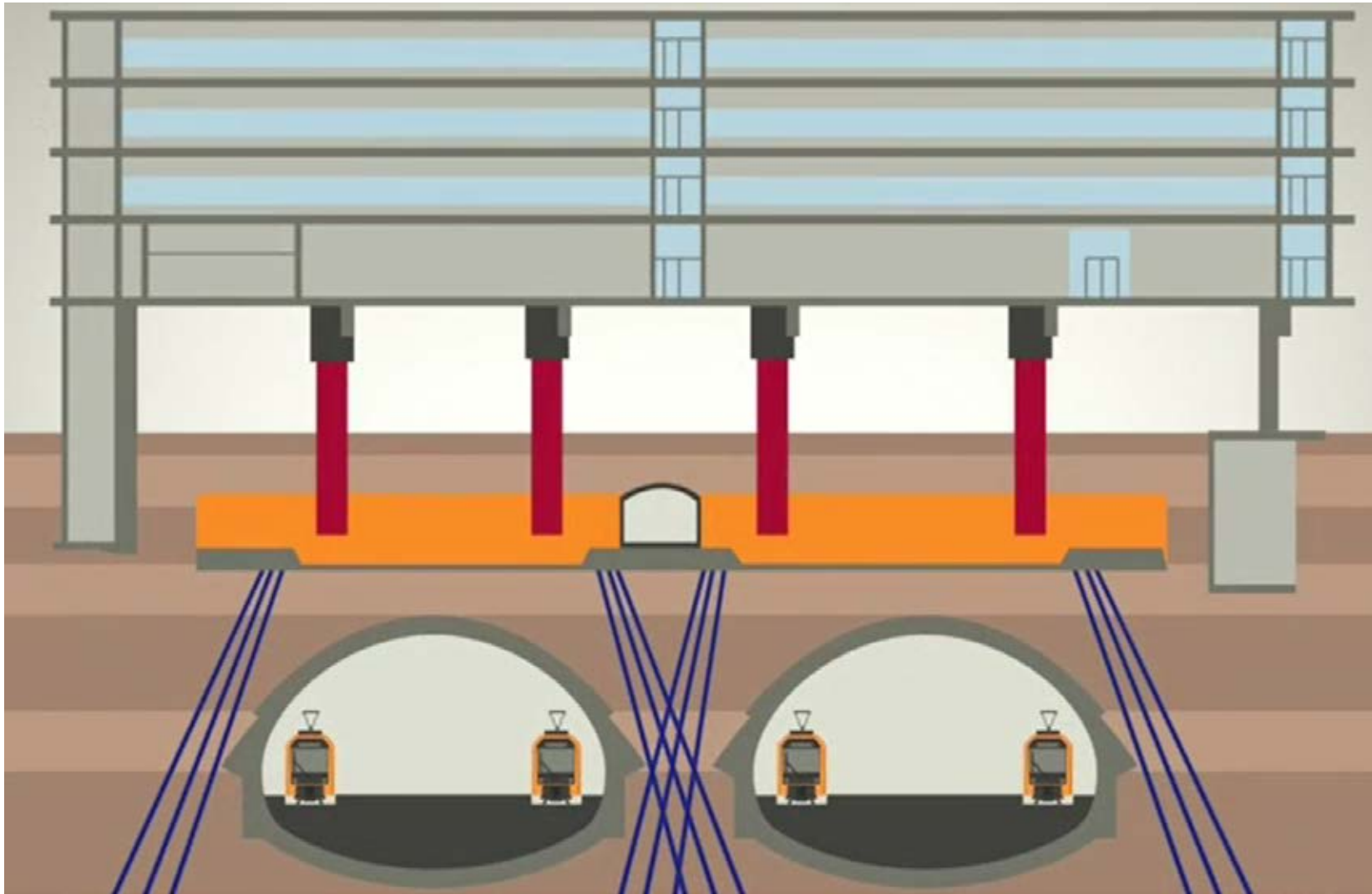


Bauarbeiten im Posttunnel



Bauarbeiten im Posttunnel





zukunft **bahnhof bern**

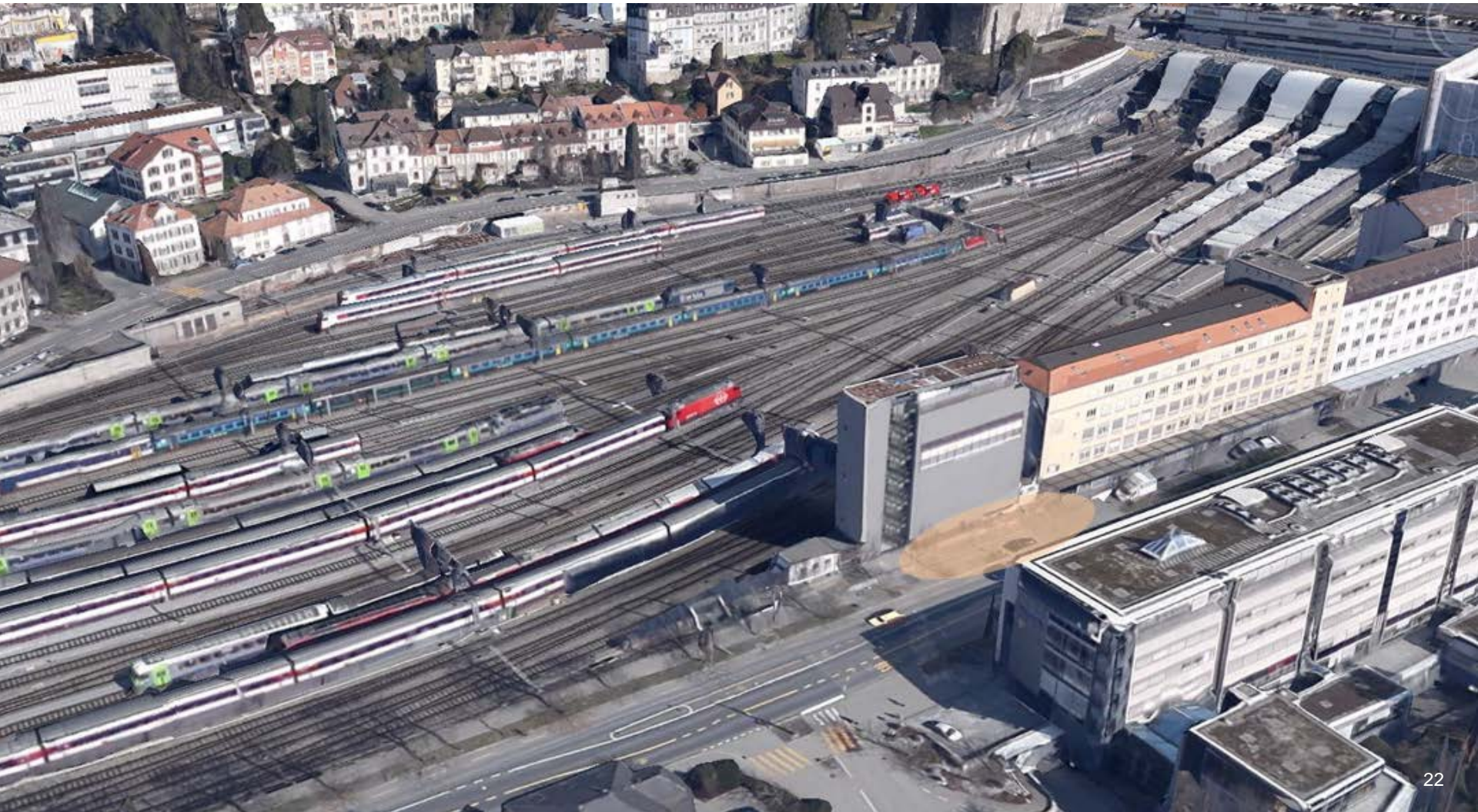
Bauarbeiten im Posttunnel



Bauarbeiten im Posttunnel



Situation Laupenstrasse



Plattform Laupenstrasse



Plattform Laupenstrasse



Gleisbereich Laupenstrasse



Gleisbereich Laupenstrasse



Gleisbereich Laupenstrasse



aktuelle Arbeiten Seite Laupenstrasse

- Montage Plattform: Restarbeiten
- Bau Schacht Laupenstrasse:
Januar 2019 – Oktober 2019
- Beginn Gefrierarbeiten Zugangsstollen:
ab November 2019



Ausbau Publikums- anlagen Bhf Bern: Stand Arbeiten und Auswirkungen.

Martin Bösiger, Oberbauleiter SBB,
25.03.2019



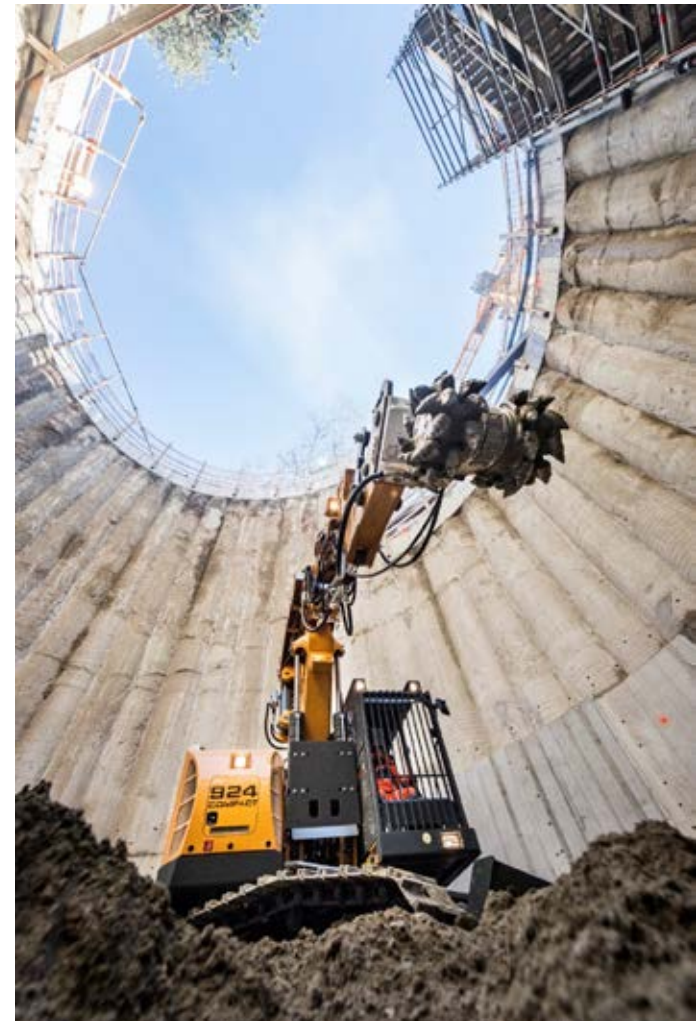
Agenda.

Rück-/Ausblick auf

- Baustelle Grosse Schanze.
- Plattform über der Schanzenstrasse.
- Baustelle Verlängerung Perron Gleis 9/10.

Grosse Schanze: Rück-/Ausblick.

- Aushubarbeiten an der Baugrube und am Schachtbauwerk sind abgeschlossen.
- Bau des Tunnels «Zugang Länggasse» hat begonnen, dauert bis ca. Ende Juni 2019.
- Installationsplattform ist erstellt.
- Verkehrsführung Schanzenstrasse eingerichtet / markiert.
- Auswirkungen: Weiterhin Baulärm tagsüber.



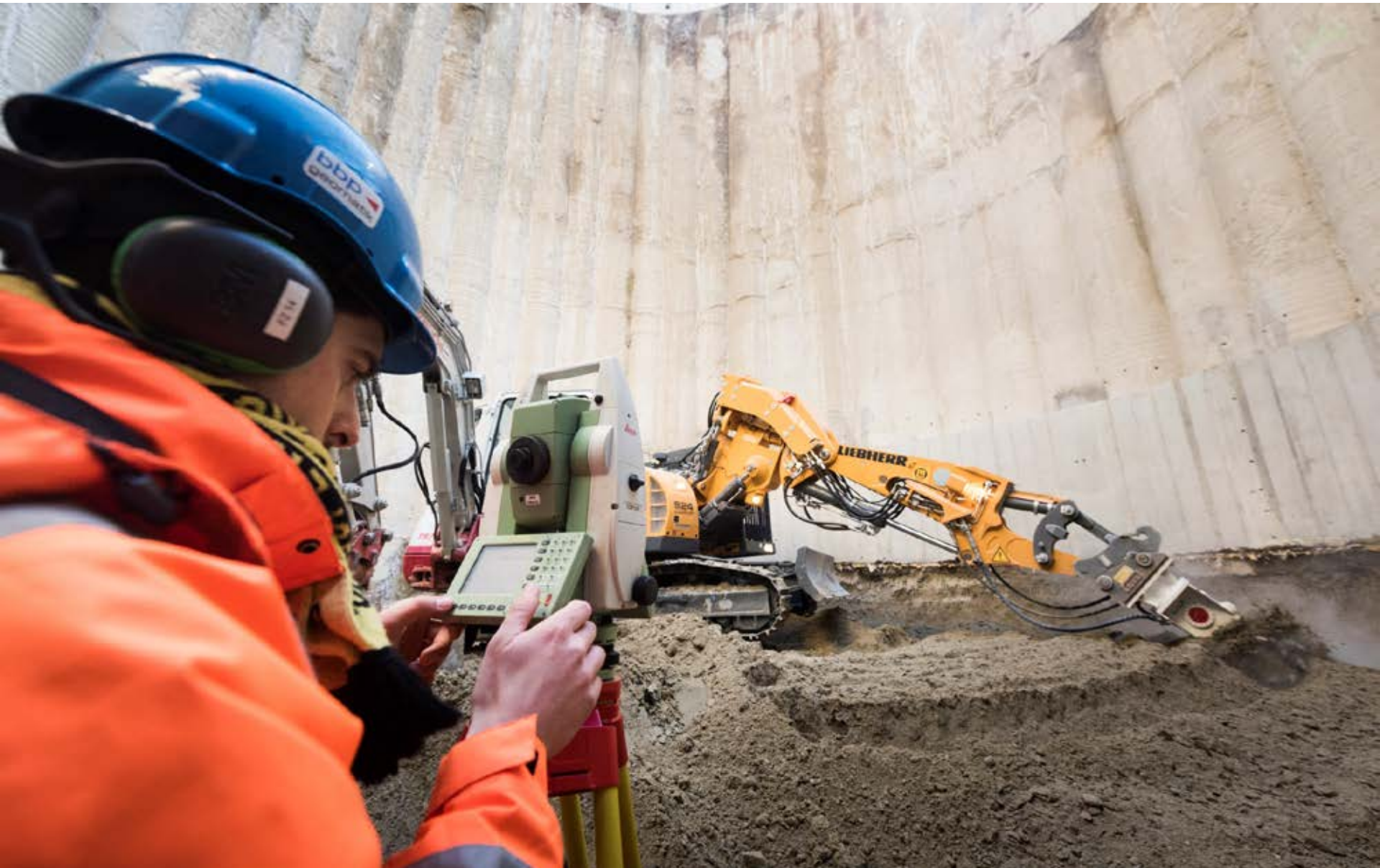
Grosse Schanze: Rück-/Ausblick.



Grosse Schanze: Rück-/Ausblick.



Grosse Schanze: Rück-/Ausblick.





Grosse Schanze: Rück-/Ausblick.



Grosse Schanze: Rück-/Ausblick.

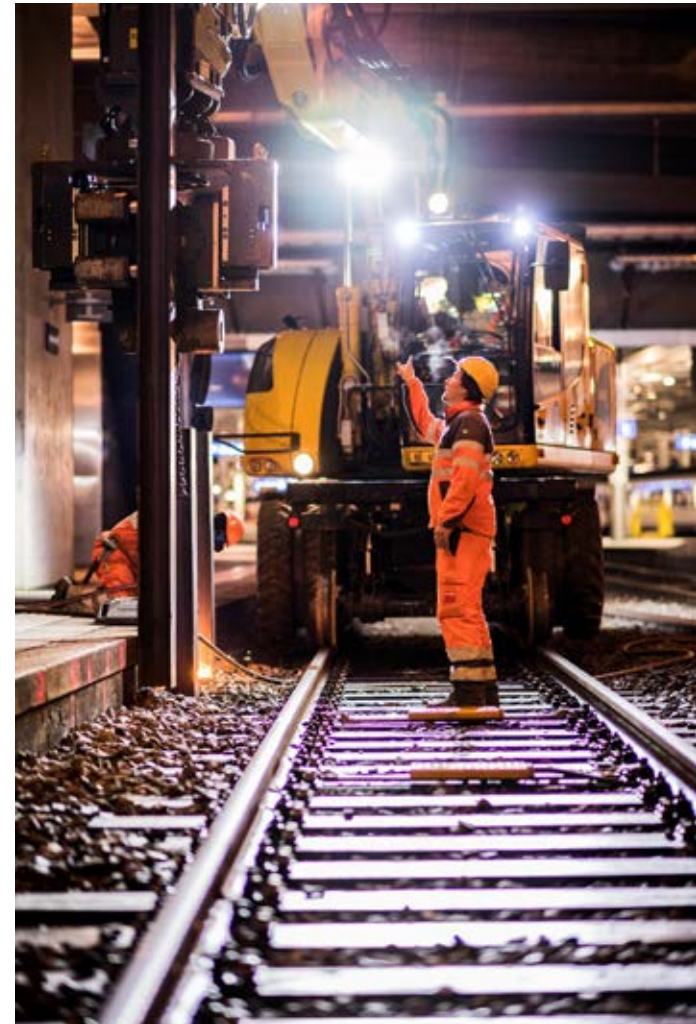


Installationsplattform über der Schanzenstrasse.



Verlängerung Perron Gleis 9/10.

- Erste Perronwinkel sind gesetzt.
- Bau Stützenfundamente im Gange.
- Anpassung der Gleisanlage.
- Auswirkungen: teilweise Nachtarbeit und Bauarbeiten an Wochenende; Nutzung Verladeanlage Aebimatt





Verlängerung Perron Gleis 9/10: Rück-/Ausblick.



Verlängerung Perron Gleis 9/10: Rück-/Ausblick.



Verlängerung Perron Gleis 9/10.

- Bis ca. Juni 2019: Perronbau, Anpassen der Bahntechnikanlagen, Bau Fundamente und Stützen Perrondach.
- Ab Beginn Sommerferien 2019: Bau Perrondach.
- Ab Herbst 2019: Ausrüstung Perrons; Inbetriebnahme November 2019.
- Auswirkungen: teilweise lärmige Nacharbeiten, teilweise Arbeiten an Wochenenden. Grosser Teil der Arbeiten finden am Tag statt.
- Die Erschliessung der Baustelle im Gleisfeld erfolgt über die Schiene ab der Verladeanlage Aebimatt.



Besten Dank. Haben Sie
Fragen?

Rückblick Kommunikation

- Baustellenkaffee vom 20. März 2019

Ausblick: «Tag der offenen Baustelle»

Am Samstag, 25. Mai 2019, «öffnen» wir unsere Baustellen und lassen die Bevölkerung die Bautätigkeiten von «Zukunft Bahnhof Bern» hautnah miterleben. Auch bieten wir den Besucherinnen und Besuchern die Gelegenheit, mit den Projektleiterinnen und Projektleitern ins Gespräch zu kommen.

Weitere Infos folgen auf zukunftbahnhofbern.ch.

Grosse Schanze: Installationsplatz.



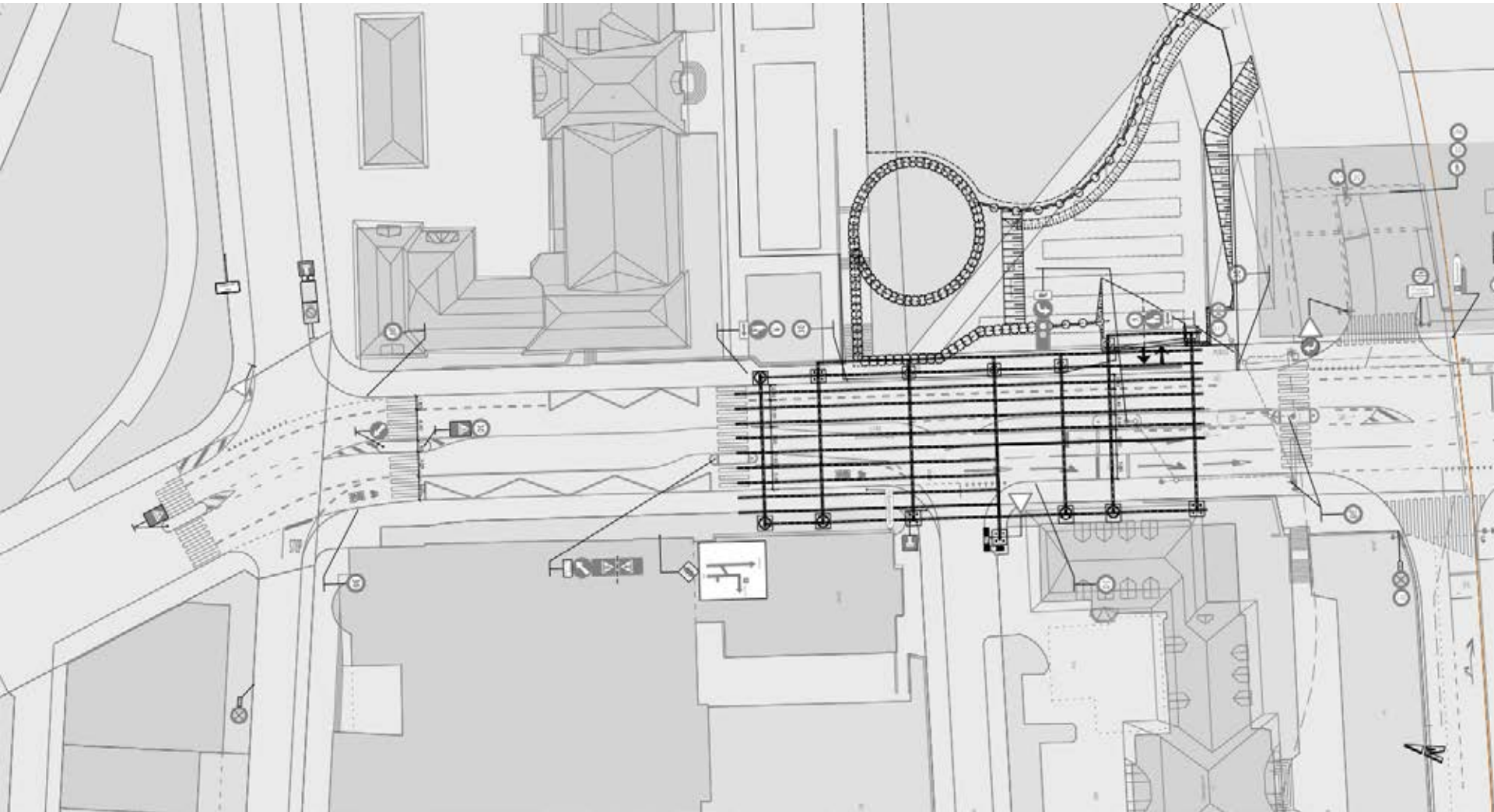
Plattform ab ca. August 2018; Aufbau teilweise nachts

LKW-Routen zu den Installationsplätzen.



Quelle Stadtplan: Stadt Bern; Amtliche Vermessung; OpenStreetMap contributors

Installationsplattform über der Schanzenstrasse.



Rückmeldungen Begleitgruppe

- Fragen?
- Rückblick / Reaktionen
- Ausblick / Wünsche an uns

Nächste Sitzung

Planmässig: in einem halben Jahr.

À discuter!