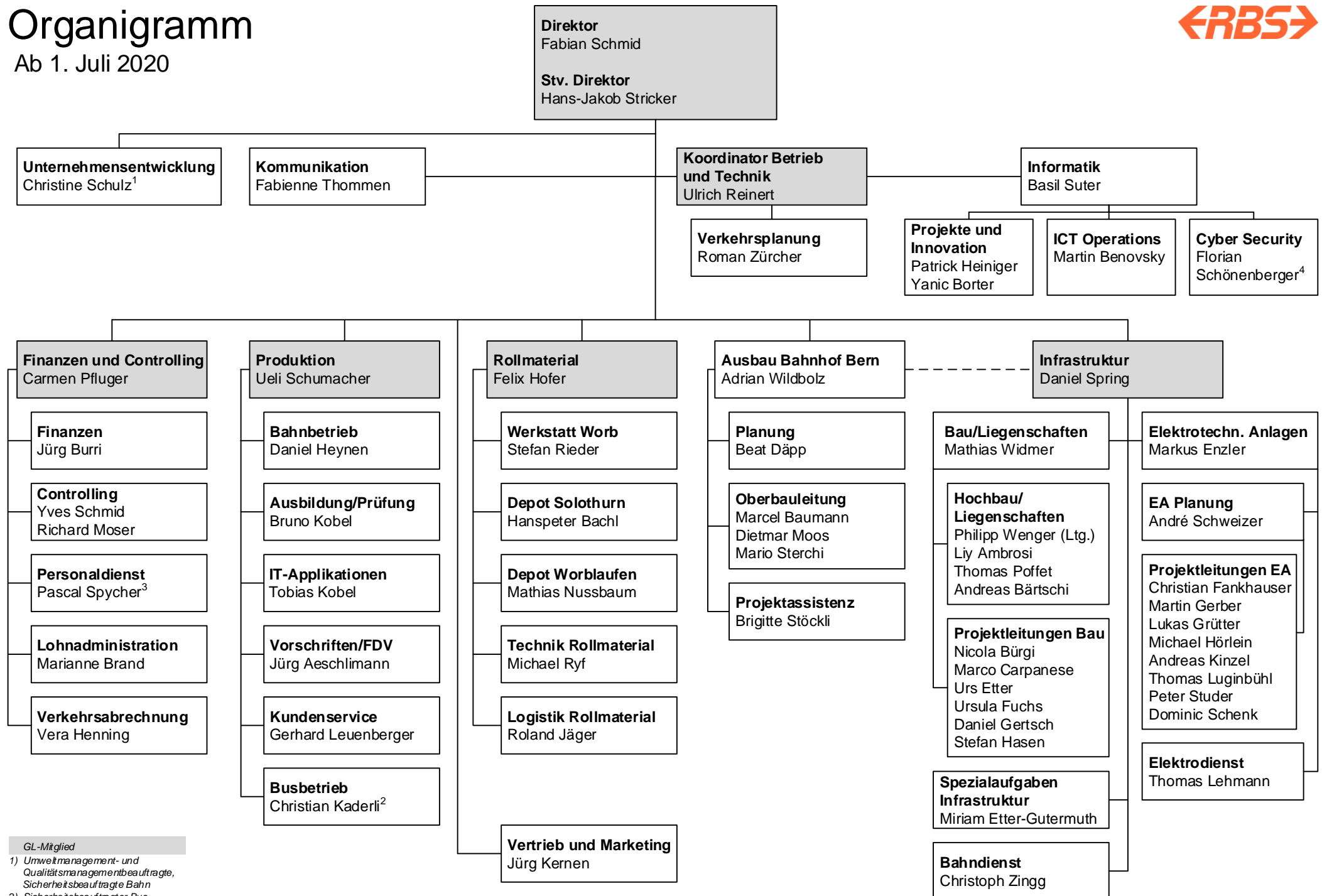


# Organigramm

Ab 1. Juli 2020



GL-Mitglied

1) Umweltmanagement- und  
Qualitätsmanagementbeauftragte,  
Sicherheitsbeauftragte Bahn

2) Sicherheitsbeauftragter Bus

3) Datenschutzbeauftragter

4) Informationssicherheitsbeauftragter