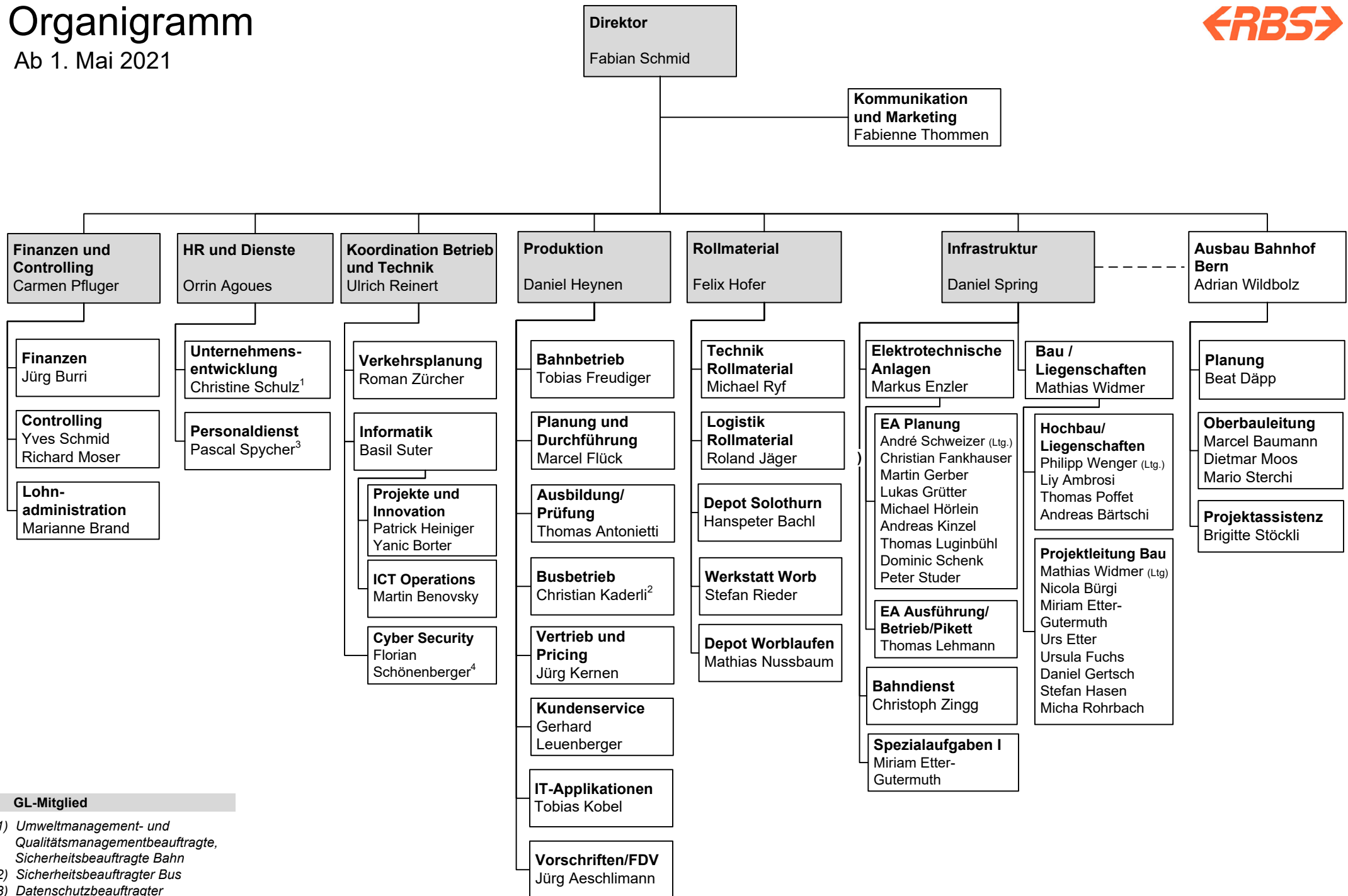


Organigramm

Ab 1. Mai 2021



GL-Mitglied

- 1) Umweltmanagement- und Qualitätsmanagementbeauftragte, Sicherheitsbeauftragte Bahn
- 2) Sicherheitsbeauftragter Bus
- 3) Datenschutzbeauftragter
- 4) Informationssicherheitsbeauftragter